

Vostro 15

3000 Series

Quick Start Guide

Stručná úvodní příručka

Gyors üzembe helyezési útmutató

Skrócona instrukcja uruchomienia

Stručná úvodná príručka

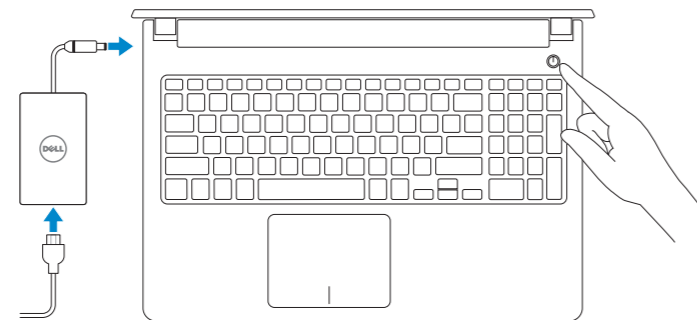
1 Connect the power adapter and turn on your computer

Připojte napájecí adaptér a zapněte počítač

Csatlakoztassa a hálózati adaptert, és kapcsolja be a számítógépét

Podłącz zasilacz i włącz komputer

Pripojte sieťový adaptér a zapnite počítač

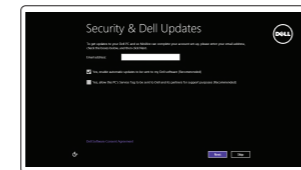


2 Finish Windows setup

Dokončete nastavení v systému Windows | Fejezse be a Windows beállítását

Skonfiguruj system Windows | Dokončite inštaláciu systému Windows

Windows 8



Enable security and updates

Aktivujte zabezpečení a aktualizace
Kapcsolja be a számítógép védelmét és a frissítéseket

Włącz zabezpieczenia i aktualizacje
Povolte bezpečnostné funkcie a aktualizácie

Connect to your network

Připojte se k síti

Kapcsolódjon a hálózathoz

Nawiąż połączenie z siecią

Pripojte sa k sieti



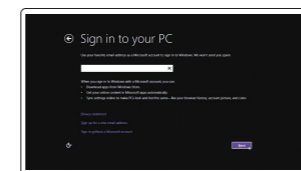
NOTE: If you are connecting to a secured wireless network, enter the password for the wireless network access when prompted.

POZNÁMKA: Pokud se připojíte k zabezpečené bezdrátové síti, na vyzvání zadejte heslo pro přístup k dané bezdrátové síti.

MEGJEGYZÉS: Ha egy biztonságos vezeték nélküli hálózathoz csatlakozik, adja meg annak jelszavát, amikor erre a vezeték nélküli hálózathoz való hozzáféréshez szükség van.

UWAGA: Jeśli nawiążujesz połączenie z zabezpieczoną siecią bezprzewodową, wprowadź hasło dostępu do sieci po wyświetleniu monitu.

POZNÁMKA: Ak sa pripájate k zabezpečenej bezdrôtovej sieti, na výzvu zadajte heslo prístupu k bezdrôtovej sieti.



Sign in to your Microsoft account or create a local account

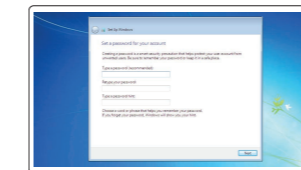
Přihlaste se k účtu Microsoft nebo si vytvořte místní účet

Jelentkezzen be a Microsoft fiókjába, vagy hozzon létre helyi fiókot

Zaloguj się do konta Microsoft albo utwórz konto lokalne

Prihláste sa do konta Microsoft alebo si vytvorte lokálne konto

Windows 7

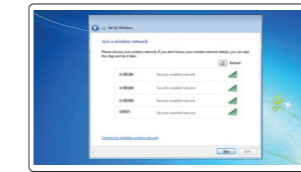


Set up password for Windows

Nastavení hesla pro systém Windows
Jelszó beállítás Windows operációs rendszerhez

Ustaw hasło systemu Windows

Nastavte heslo do systému Windows



Connect to your network

Připojte se k síti

Kapcsolódjon a hálózathoz

Nawiąż połączenie z siecią

Pripojte sa k sieti

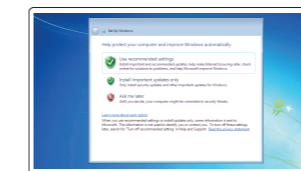
NOTE: If you are connecting to a secured wireless network, enter the password for the wireless network access when prompted.

POZNÁMKA: Pokud se připojíte k zabezpečené bezdrátové síti, na vyzvání zadejte heslo pro přístup k dané bezdrátové síti.

MEGJEGYZÉS: Ha egy biztonságos vezeték nélküli hálózathoz csatlakozik, adja meg annak jelszavát, amikor erre a vezeték nélküli hálózathoz való hozzáféréshez szükség van.

UWAGA: Jeśli nawiążujesz połączenie z zabezpieczoną siecią bezprzewodową, wprowadź hasło dostępu do sieci po wyświetleniu monitu.

POZNÁMKA: Ak sa pripájate k zabezpečenej bezdrôtovej sieti, na výzvu zadajte heslo prístupu k bezdrôtovej sieti.



Protect your computer

Ochrana počítače

Védje számítógépét

Zabezpiecz komputer

Chrňte svoj počítač

Locate your Dell apps

Umístění aplikací Dell | Találja meg Dell alkalmazásait

Odszukaj aplikacje Dell | Nайдите своје апликације Dell

Windows 8



Register your computer

Registrace počítače | Regisztrálja a számítógépét

Zarejestruj komputer | Zaregistrujte si počítač



Dell Backup and Recovery

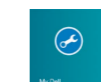
Backup, recover, repair, or restore your computer

Zálohování, zotavení, oprava nebo obnovení počítače

Készítsen biztonsági mentést, állítsa helyre, javítsa vagy állítsa helyre számítógépét

Utwórz kopię zapasową, napraw lub przywróć komputer

Zálohovanie, obnovenie funkčnosti, oprava alebo obnovenie stavu vášho počítača



My Dell

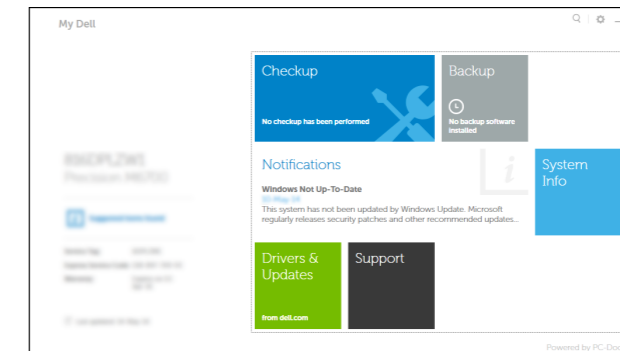
Check and update your computer

Kontrola počítače a případná aktualizace

Ellenőrizze és frissítse számítógépét

Wyszukaj i zainstaluj aktualizacje komputera

Kontrolujte a aktualizujte svoj počítač



Product support and manuals

Podpora a příručky k produktům

Terméktámogatás és kézikönyvek

Pomoc techniczna i podręczniki

Podpora a príručky produktu

dell.com/support

dell.com/support/manuals

Contact Dell

Kontaktujte společnost Dell | Kapcsolatfelvétel a Dell-lel

Kontakt z firmą Dell | Kontaktujte Dell

dell.com/contactdell

Regulatory and safety

Regulace a bezpečnost

Szabályozások és biztonság

Przepisy i bezpieczeństwo

Zákonom vyžadované a bezpečnostné informácie

dell.com/regulatory_compliance

Regulatory model

Směrnicevým model | Szabályozó modell

Model | Regulačný model

P52F

Regulatory type

Regulační typ | Szabályozó típus

Typ | Regulačný typ

P52F001

Computer model

Model počítače | Számítógép modell

Model komputera | Model počítača

Vostro 15-3558



P/N 89KX5 A01

© 2015 Dell Inc.

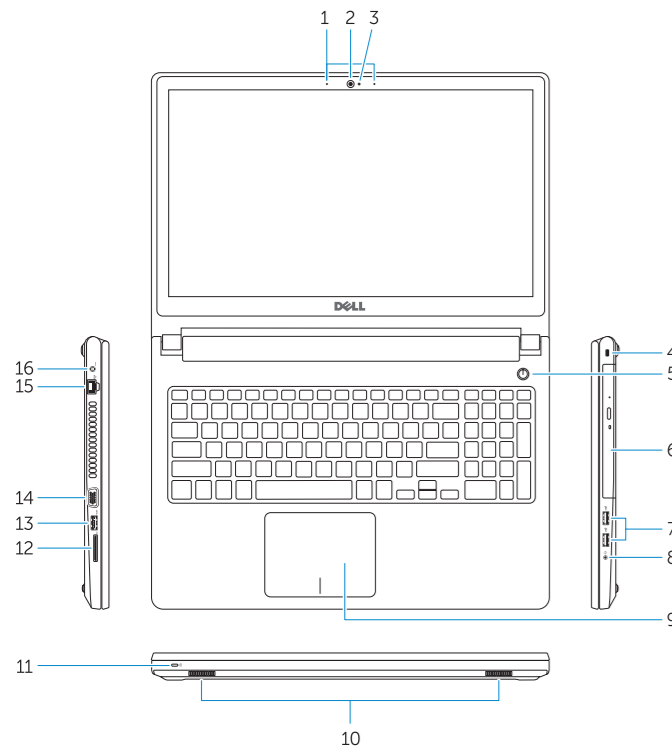
© 2015 Microsoft Corporation.

Printed in China.

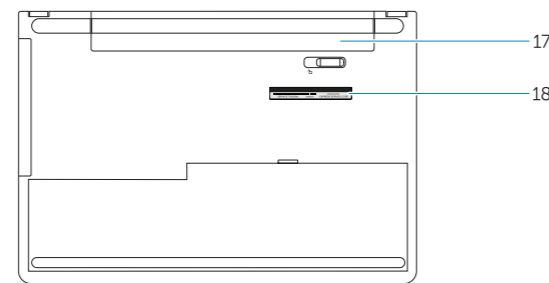
2015-02

Features

Funkce | Jellemzők | Funkcje | Vlastnosti



- | | |
|--|-----------------------|
| 1. Microphones | 15. Network connector |
| 2. Camera | 16. Power connector |
| 3. Camera-status light | 17. Battery |
| 4. Security-cable slot | 18. Service-Tag label |
| 5. Power button | |
| 6. Optical drive | |
| 7. USB 2.0 connectors | |
| 8. Headset connector | |
| 9. Touchpad | |
| 10. Speakers | |
| 11. Power and battery-status light/
Hard-drive activity light | |
| 12. Memory-card reader | |
| 13. USB 3.0 connector | |
| 14. VGA connector | |



- | | |
|---|-----------------------|
| 1. Mikrofony | 15. Síťový konektor |
| 2. kamera | 16. Konektor napájení |
| 3. Indikátor stavu kamery | 17. baterie |
| 4. Slot bezpečnostního kabelu | 18. Servisní štítek |
| 5. Vypínač | |
| 6. Optická jednotka | |
| 7. Konektory USB 2.0 | |
| 8. Konektor náhlavní sady | |
| 9. Dotyková podložka | |
| 10. Reproduktory | |
| 11. Indikátor napájení a stavu baterie/
indikátor činnosti pevného disku | |
| 12. Čtečka paměťových karet | |
| 13. Konektor USB 3.0 | |
| 14. Konektor VGA | |

- | | |
|--|-------------------------|
| 1. Mikrofonok | 14. VGA csatlakozó |
| 2. Kamera | 15. Hálózati csatlakozó |
| 3. Kamera állapot jelzőfény | 16. Tápcsatlakozó |
| 4. Biztonsági kábel foglalata | 17. Akkumulátor |
| 5. Bekapcsológomb | 18. Szerviz-fül címke |
| 6. Optikai meghajtó | |
| 7. USB 2.0 csatlakozók | |
| 8. Fejhallgató csatlakozó | |
| 9. Érintőpad | |
| 10. Hangszórók | |
| 11. Bekapcsolás-és akkumulátortöltöttség
jelzőfény/Merevlemez-meghajtó
tevékenység jelzőfény | |
| 12. Memóriakártya-olvasó | |
| 13. USB 3.0 csatlakozó | |

- | | |
|---|--|
| 1. Mikrofony | 14. Złącze VGA |
| 2. Kamera | 15. Złącze sieciowe |
| 3. Lampka stanu kamery | 16. Złącze zasilania |
| 4. Gniazdo linki antykradzieżowej | 17. Akumulator |
| 5. Przycisk zasilania | 18. Etykieta ze znacznikiem serwisowym |
| 6. Napęd dysków optycznych | |
| 7. Złącza USB 2.0 | |
| 8. Złącze zestawu słuchawkowego | |
| 9. Tabliczka dotykowa | |
| 10. Głośniki | |
| 11. Lampka zasilania i stanu
akumulatora/lampka aktywności
dysku twardego | |
| 12. Czytnik kart pamięci | |
| 13. Złącze USB 3.0 | |

- | | |
|--|--------------------------------|
| 1. Mikrofony | 15. Sieťový konektor |
| 2. Kamera | 16. Konektor napájania |
| 3. Kontrolka stavu kamery | 17. Batéria |
| 4. Otvor pre bezpečnostný kábel | 18. Etiketka servisného štítka |
| 5. Tlačidlo napájania | |
| 6. Optická jednotka | |
| 7. Konektory USB 2.0 | |
| 8. Konektor náhlavnej súpravy | |
| 9. Dotyková plocha | |
| 10. Reproduktory | |
| 11. Kontrolka stavu napájania a batérie/
kontrolka aktivity (voliteľné) | |
| 12. Čítačka pamäťových kariet | |
| 13. Konektor USB 3.0 | |
| 14. Konektor VGA | |

Shortcut keys

Klávesové zkratky | Billentyűkombinációk

Skróty klawiaturowe | Klávesové skratky

- | | |
|--|--|
| | Mute audio
Ztlumení zvuku Hang némítása
Wyciszenie dźwięku Stłmienie zvuku |
| | Decrease volume
Snižení hlasitosti Hangerő csökkentése
Zmniejszenie głośności Zniżenie głośności |
| | Increase volume
Zvýšení hlasitosti Hangerő növelése
Zwiększenie głośności Zwiększenie głośności |
| | Play previous track/chapter
Přehrání předchozí skladby/kapitoly
Az előző zeneszám/fejezet lejátszása
Poprzedni utwór/rozdział
Prehľad predchádzajúcu stopu/kapitolu |
| | Play/Pause
Přehrávání/pozastavení Lejátszás/Szünet
Odtwarzanie/wstrzymanie Prehrávanie/pozastavenie |
| | Play next track/chapter
Přehrání následující skladby/kapitoly
Az következő zeneszám/fejezet lejátszása
Następny utwór/rozdział Prehľad ďalšiu stopu/kapitolu |
| | Switch to external display
Přepnutí na externí displej Váltás külső kijelzőre
Przetaczenie na wyświetlacz zewnętrzny Prępnutie na zewnętrzny wyświetlacz |
| | Open Search
Otevření dialogu pro hledání Nyissa meg a keresés
Otwarcie panelu Wyszukiwanie Otwarcie narzędzia Hładac |
| | Toggle keyboard backlight (optional)
Přepnutí podsvícení klávesnice (volitelné)
Billentyűzet háttérvilágításának váltása (opcionális)
Przetaczenie podświetlenia klawiatury (opcjonalnie)
Prępnianie podświetlenia klawesnice (voliteľne) |

- | | |
|--|---|
| | Decrease brightness
Snižení jasu Fényerő csökkentése
Zmniejszenie jasności Zniżenie jasu |
| | Increase brightness
Zvýšení jasu Fényerő növelése
Zwiększenie jasności Zwiększenie jasu |

- | | |
|--|--|
| | Turn off/on wireless
Zapnutí/vypnutí bezdrátového připojení
Vezeték nélküli funkció ki- vagy bekapcsolása
Włączenie/wyłączenie sieci bezprzewodowej
Vypnutie/zapnutie bezdrótowej komunikácie |
|--|--|

- | | |
|--|--|
| | Toggle Fn-key lock
Přepnutí zámku klávesy Fn Fn-gomb zár ki-/bekapcsolása
Przetaczenie klawisza Fn Prępnianie zamknięcia klawesy Fn |
|--|--|

- | | |
|--|---|
| | Put the computer to sleep
Přepnutí počítače do režimu spánku
Altassa el a számítógépet |
|--|---|

- | | |
|--|---|
| | Toggle between power and battery-status light/hard-drive activity light
Přepnutí mezi indikátorem napájení a stavu baterie/
indikátorem činnosti pevného disku
Váltás bekapcsolás-és akkumulátortöltöttség jelzőfény/
merevlemez-meghajtó tevékenység jelzőfény között
Przetacznik lampki zasilania i stanu akumulatora/lampki
aktywności dysku twardego
Prępnianie między kontrolką stanu napájania a batérie/
kontrolką aktywności pevného disku |
|--|---|

- NOTE:** For more information, see *Owner's Manual* at dell.com/support.
- POZNÁMKA:** Další informace naleznete v *užívateľské príručce* na stránkách dell.com/support.
- MEGJEGYZÉS:** Bővebb információért lásd: *Tulajdonosi kézikönyv*, dell.com/support.
- UWAGA:** Aby uzyskać więcej informacji, zobacz *Podręcznik właściciela* na stronie internetowej dell.com/support.
- POZNÁMKA:** Ďalšie informácie nájdete v dokumente *Príručka majiteľa* na adrese dell.com/support.